



Lo que necesita saber sobre cómo ganar dinero y Seguridad de Ingreso Suplementario (SSI)

La cantidad de su pago mensual de Seguridad de Ingreso Suplementario (SSI, por sus siglas en inglés) es afectado por sus ingresos y recursos, que incluyen el dinero que gana en el trabajo y sus ahorros. El Seguro Social ofrece incentivos de trabajo para ayudarlo a aumentar sus ingresos. Los incentivos de trabajo pueden permitirnos excluir parte de sus ingresos y permitirle continuar recibiendo SSI mientras trabaja.

Por ejemplo, puede utilizar incentivos de trabajo para aumentar el total de sus ingresos mientras trabaja durante las vacaciones de verano, los fines de semana o después de la escuela. Si es un estudiante que recibe servicios de educación especial, también puede incorporar incentivos de trabajo para SSI en su programa personalizado de educación (IEP, por sus siglas en inglés) y plan de transición.

La información sobre todos nuestros incentivos de trabajo está disponible en internet en www.segurosocial.gov/librorojo. Los incentivos de trabajo específicos disponibles para usted dependen de su situación, ingresos y tipo de beneficios.

Ejemplos de incentivos de trabajo

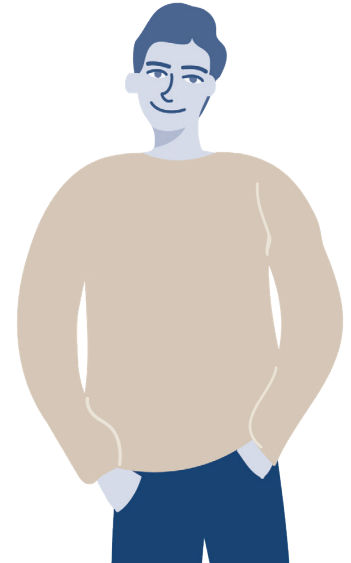
La exclusión general de ingreso devengado permite que la mayoría de los beneficiarios de SSI excluyan del ingreso contable los primeros \$65 de ingresos más la mitad de los ingresos adicionales.

La exclusión de ingreso devengado para estudiantes (SEIE, por sus siglas en inglés) permite a los beneficiarios que son estudiantes excluir una cierta cantidad de ingresos de sus ingresos contables. En 2024, no contaremos \$2,290 de ingresos en un mes o \$9,230 en un año. El tener derecho para SEIE finaliza cuando el beneficiario cumple 22 años.

Conozca a Daniel y descubra cómo los incentivos de trabajo lo ayudaron a alcanzar sus metas

Daniel tiene 15 años, tiene una incapacidad intelectual y le encantan los videojuegos. Habló con su administrador de casos sobre trabajar para una tienda de videojuegos local este verano. Daniel preguntó:

«¿Qué sucede con mis pagos de SSI cuando trabajo durante el verano?»



El administrador de casos de Daniel le explicó cómo puede utilizar el SEIE sin dejar de recibir los pagos en efectivo de SSI.

Con el SEIE, en 2024, el Seguro Social no contará \$2,290 de ingresos en un mes o \$9,230 en un año. Esto significa que las ganancias hasta esos límites no contarán la cantidad de pago de SSI de Daniel.

Con la respuesta a la pregunta de Daniel, él decide trabajar 20 horas a la semana durante sus vacaciones de verano.

Apoyo adicional para comprender los incentivos de trabajo

Programa de planificación y ayuda con los incentivos de trabajo (WIPA, por sus siglas en inglés)

A partir de la fecha que cumple los 14 años, los proyectos de WIPA brindan información y asesoramiento sobre beneficios para ayudarlo a comprender cómo el trabajo y los ingresos pueden afectar sus beneficios. Para informarse mejor sobre los incentivos de trabajo y ubicar su proyecto WIPA más cercano, comuníquese con la línea de ayuda del Boleto para Trabajar al **1-866-968-7842** y oprima 7 para español (TTY **1-866-833-2967**) de lunes a viernes de 8:00 a.m. a 8:00 p.m., hora del este. Visite **[choosework.ssa.gov/findhelp](https://www.choosework.ssa.gov/findhelp)** (solo disponible en inglés) para buscar información de los proyectos de WIPA.

Kit de herramientas para jóvenes 2024

Puede encontrar información y recursos adicionales para realizar una transición exitosa a la edad adulta en **www.segurosocial.gov/jovenes**



Asegurando el presente
y el futuro

SeguroSocial.gov |     

Publication No. 64-121-SP | January 2024 (Recycle prior editions)
What You Need to Know About Earning Money and Supplemental Security Income (SSI)
Escrito y publicado con fondos de los contribuyentes de los EE. UU.